

КУПА "ВЕЛИКДЕН"

VELIKDEN CUP

14-17 APRIL

VELIKDEN



CUP2023

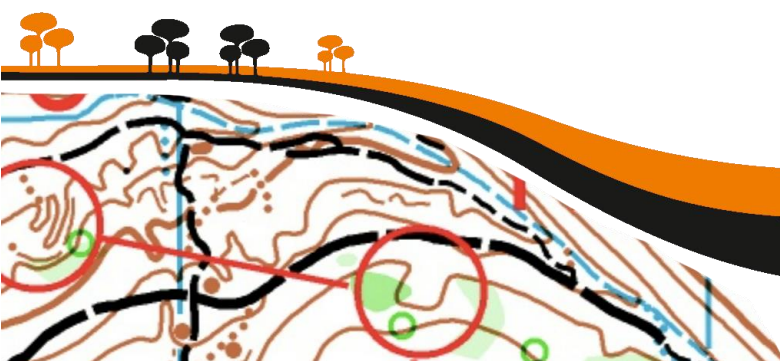
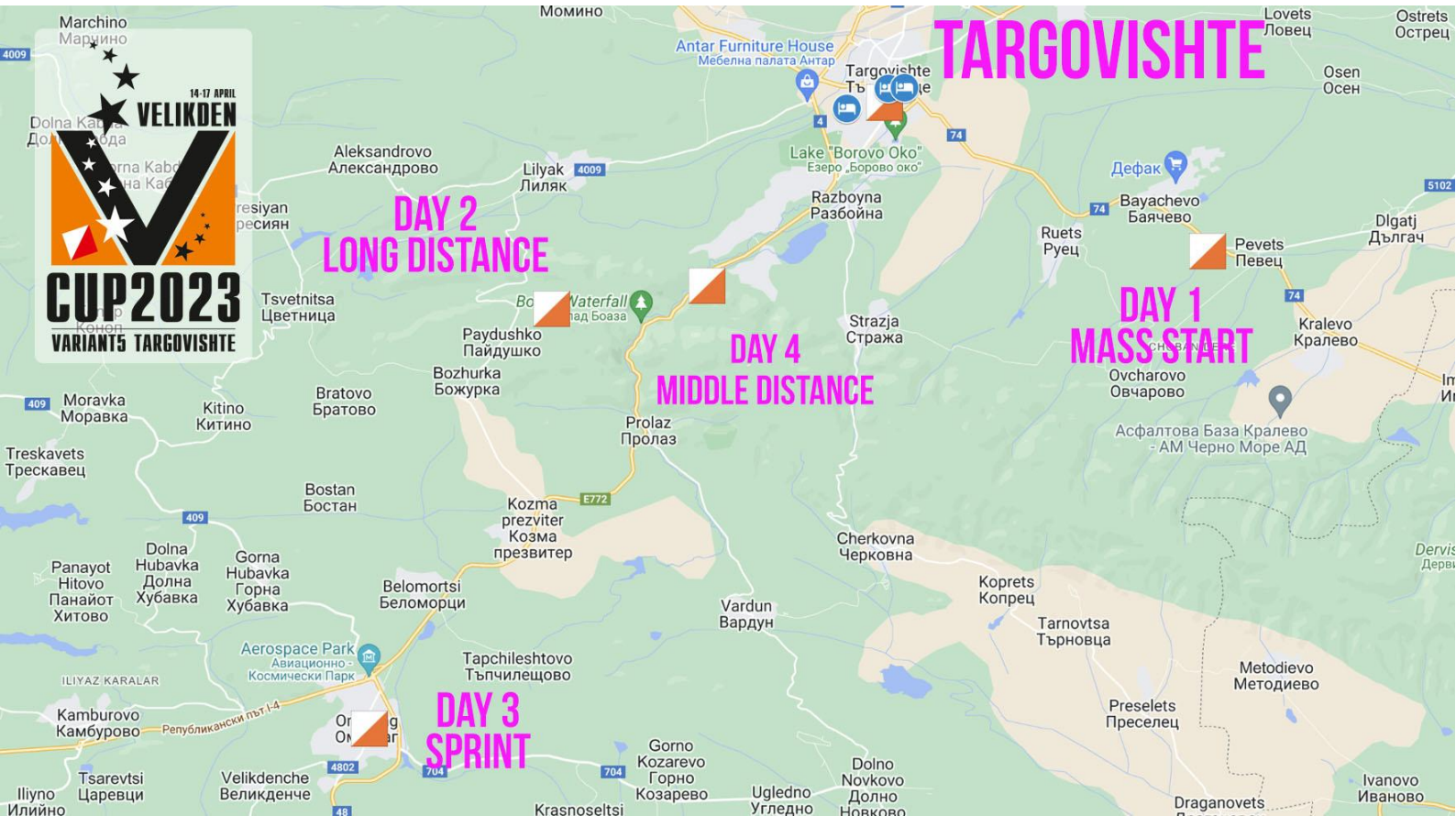
VARIANT5 TARGOVISHTE

ТРОФЕЙ "ТЪРГОВИЩЕ"

TARGOVISHTE TROPHY

# БЮЛЕТИН

printer friendly version



14.04-17.04  
2023 VELIKDEN  
WELCOME TO  
CUP

variant5 targovishte

Четвъртък, 13 април 2023 г.

Регистрация, получаване на документи

гр. Търговище

От 16.00 до 19.00 часа: Проверка на документите в клуб по ориентиране Вариант 5, улица 30 Януари 3А, Търговище.

GPS координати: [43°14'38.8"N 26°34'19.1"E \(КАРТА\)](#)

Петък, 14 април 2023 г.

**Масов старт Средна дистанция**

(«Balkan Party»)

с. Баячево

**12.00 часа:** Секретариатът отваря в района на финала;  
Регистрация в отворени маршрути.

**15.00 часа:** Първи старт на «Масов старт Средна».

**17.00 часа:** Награждаване на победителите в района на финала.

**Как да стигнете до състезанието**

GPS координати: [43.212686, 26.667414](#)

**Карта и терен**

Карта: Баячево (12.2022). Мащаб 1:7500, хоризонталите през 5 метра. Район: От равнинен до средно пресечен със заоблени теренни форми, дерета, оврази, лисичи дупки и канавки. Пътна мрежа: Добре развита, с различни категории пътеки. Хидрография: Районът е беден на водни обекти. Растителност: 80% широколистна гора и 20 % открити площи предимно с добра видимост и проходимост. Поради санитарна сеч на места има подраст, която затруднява бягането и видимостта и е дадена със зелен линеен растер.

**Парче от картата / Map sample**



**Организация на старта**

Разстоянието от финала до старта е 50м. Масов старт на «Средна». Няма да има стартова станция. **ВНИМАНИЕ:** 10 минути преди старта състезателите трябва да са на старта за изчистване и проверка. Всички състезатели трябва да стартират с номера!

**Стартови минути «Масов старт Средна»**

в 15.00 часа стартират: Ж12 А

в 15.04 часа стартират: Ж12 В

в 15.08 часа стартират: М12 А

в 15.12 часа стартират: М12 В

в 15.16 часа стартират: Ж14, OS

в 15.20 часа стартират: М14 (смяна на карта)

в 15.24 часа стартират: М16 (смяна на карта)

в 15.28 часа стартират: Ж16, OM (смяна на карта)

в 15.32 часа стартират: М18, М20 (смяна на карта)

в 15.36 часа стартират: Ж18, Ж20 (смяна на карта)

в 15.40 часа стартират: М35, Ж35, OL (смяна на карта)

в 15.44 часа стартират: М45, М50 (смяна на карта)

в 15.48 часа стартират: Ж40, Ж21Б (смяна на карта)

в 15.52 часа стартират: М40, М21Б (смяна на карта)

в 15.56 часа стартират: Ж45, Ж50 (смяна на карта)

в **16.00** часа стартират: М55, М60 (смяна на карта)

в 16.04 часа стартират: Ж55 (смяна на карта), Ж60, Ж65

в 16.08 часа стартират: М65, М70, М75 (смяна на карта)

в 16.12 часа стартират: Ж21Е (смяна на карта)

в 16.16 часа стартират: М21Е (смяна на карта)

**Маршрути**

Всички маршрути имат разделяне. Следете по-внимателно поредността на своя маршрут!

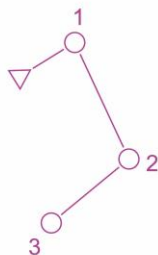
Смяна на картата **нямат само групите:** М/Ж 12 Б, М/Ж 12 А, Ж 14, Ж60, Ж 65 и Open Short, **всички останали групи имат смяна на картата** – състезателите стигат до последната точка от карта 1, след което обръщат картата от другата страна – на карта 2 маршрутът започва от същото място, с триъгълник, а номерацията на точките продължава от карта 1. **Вижте примера по-долу.**

Технически ръководител: Иван Сираков





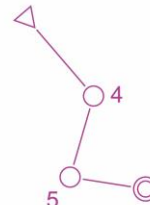
1



Velikden Cup 2023 - MASS START - 14.04.2023 - courses: Ivan Sirakov - map: Dian Bonev



2



Velikden Cup 2023 - MASS START - 14.04.2023 - courses: Ivan Sirakov - map: Dian Bonev

**M10 и Ж10**

Ще има отделен маршрут за децата до 10 год – 15.30 до 16.00 часа. Няма класирание, но има малки изненади за всички деца.

**Организация на финала**

Класирането се определя по реда на финиширане. На финалната линия има поставени две SI станции, в които всеки състезател при финиширане поставя своята SI карта (ще работи в безконтактен режим), за да маркира финалното си време. След това остава в коридора за да чете SI картата.. Състезател, който не е финиширал трябва задължително да мине през финала.

За всички групи максималното контролно време ще бъде 90 минути.

**!!! Безконтактни чипове могат да бъдат закупени на финала!!!**

**Картите няма да се събират на финала. Молим за феърплей!**

**Класиране и награди**

Класираните на първите три места във всяка възрастова група ще бъдат отличени с предметни награди от Мебел стил и брендирани канчета купа „Великден“ за победителите.



Събота, 15 април 2023 г.

**Дълга дистанция - Трофей „Търговище“**  
**(«Balkan Heroes»)**

с. Пайдушко

**09.00 часа:** Секретариатът отваря в района на финала

**11.00 часа:** Старт на първите номера – Дълга дистанция.

**15.30 часа:** Награждаване в района на финала.

**Как да стигнете до състезанието**

GPS координати: [43.196225, 26.469122](https://www.google.com/maps/place/43.196225,26.469122)

**Карта и терен**

Карта: Пайдушко (01.2023). Мащаб 1:10000, хоризонталите през 5 м. Район: От средно до силно пресечен със заоблени теренни форми. Множество понори, канавки, камъни и подраст. Добре развита пътна мрежа, с различни категории пътеки. Растителност: 40% широколистна гора, 40% борова гора /на места с по-трудна проходимост/ и 20 % открити площи с много добра видимост. Няма водни обекти.

**Подкрепителни пунктове**

За групи M21E и Ж21E ще има един подкрепителен пункт на 70% от маршрута. Ще бъде отбелязан на картата. Желаетелите да си оставят лични напитки могат да направят това до 11ч в района на финала при секретариата.

### Организация на СТАРТА

От Финала до Старта е 250м. Състезателите трябва да се явят на старта за проверка 3 минути преди времето им за стартиране. Стартира се със стартова станция.

### Организация на ФИНАЛА

Състезателите финишират по маркирана отсечка от последна контролна точка. На финалната линия има поставени две SI станции, в които всеки състезател при финиширане поставя своята SI карта, за да маркира финалното си време. Състезател, който не е финиширал трябва задължително да мине през финала.

**Картите няма да се събират на финала. Молим за феърплей! Не показвайте картата на нестартирала състезатели!**

### Парче от картата / Map sample



За всички групи максималното контролно време е 180 минути.

### Класиране и награди

Класираните на първите три места във всяка възрастова група ще бъдат наградени с екипи за ориентирание от фирма **Bryzos** (без МЖ10 и отворените).



### М10 и Ж10

Стартират от същия старт от 12.00 до 13.00 часа. Няма да има класиране, но ще има малки изненади за всички.

Неделя, 16 април 2023 г.

### СПРИНТ

(«Balkan Express»)

гр. Омуртаг – център

**11:00 часа:** Секретариатът отваря в района на финала

**12:50 часа:** Затваряне на карантината

**13.00 часа:** Старт на първите номера – Спринт

**15.30 часа:** Награждаване в района на финала.

### Как да стигнем?

GPS координати: [43.107283, 26.418739](https://www.google.com/maps/place/43.107283,26.418739)

### Карантина и Fair play

Карантината ще бъде обособена в района на училище „Симеон Велчев“ на 350 м. от финалната арена и ще се стигне до там по маркировка. Никой няма да бъде допуснат в карантината след нейното **затваряне в 12.50ч.**

Моля, спазвайте правилата за феърплей и не давайте никаква информация на нестартирала състезатели.

**Стартът е част от Българска паркова купа.**

### Карта и терен

Карта: Омуртаг - център (02.2023). Мащаб 1:4000, хоризонтални през 2.5 м. Район: типичен градски – с много улици и малко трафик, но все пак бъдете внимателни! На някои места по маршрута ще има охрана. Да се внимава при пресичане на улиците. Задължително се бяга с номера. Напомняме, че непроходимите обекти са забранени за преминаване. Възможно е да има изкуствено затворени улици. Ще има много съдии по маршрута и всеки, който нарушава правилата ще бъде дисквалифициран.

### Организация на СТАРТА

Стартът се намира в училище „Симеон Велчев“. Състезателите трябва да се явят 5 минути преди времето им за стартиране на изхода на карантината и да следват маркировката към старта. Всички стартират със стартова станция.

### Организация на ФИНАЛА

На финалната линия има поставени две SI станции (ще работят в безконтактен режим), в които всеки състезател при финиширане

поставя своята SI карта, за да маркира финалното си време. След това остава в коридора, за да чете SI картата. Състезател, който не е финиширал трябва задължително да мине през финала.

**!!! Безконтактни чипове могат да бъдат закупени на финала!!!**

**Картите няма да се събират на финала. Молим за феърплей! Не показвайте картата на нестартирала състезатели!**

Парче от картата / Map sample



За всички групи максималното контролно време е 60 минути.

### **М10 и Ж10**

Ще има отделен маршрут за децата до 10 години – от 14.00 до 14.30 часа. Няма да има класиране, но ще има малки изненади за всички деца. Детските маршрути са от същия старт.

### **Класиране и награди**

Класираните на първите три места във всяка възрастова група ще бъдат наградени с медали.

**Понеделник, 17 април 2023 г.**

**Средна дистанция**

**«Balkan Hills»**

**Парка - Мисионис**

**09.00 часа:** Секретариатът отваря в района на финала

**10:30 часа:** Старт на първите номера **Средна дистанция.**

**13.30 часа:** Награждаване на победителите от средната дистанция и закриване на състезанията в района на финала.

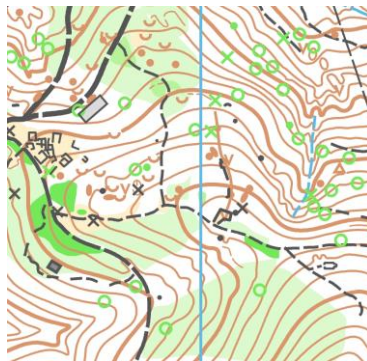
### **Как да стигнем?**

GPS координати: [43.204883, 26.517250](https://www.google.com/maps/place/43.204883,26.517250)

### **Карта и терен**

Карта: Парка-Мисионис (03.2023). Мащаб 1:7500, хоризонталите през 5 м. Район: От средно до силно пресечен, северен склон. Множество лисичи дупки, канавки, дерета и характерни дървета. Добре развита пътна мрежа, с различни категории пътеки. Растителност: 90% широколистна гора и 10% иглолистна гора с много добра видимост и проходимост. Няма водни обекти.

Парче от картата / Map sample



### **Организация на СТАРТА**

Разстоянието между старта и финала е 750 м. по маркирана пътека. Състезателите трябва да се явят на старта за проверка 3 мин преди времето им за стартиране. Стартира се със стартова станция.

### **Организация на финала**

На финалната линия има поставени две SI станции, в които всеки състезател при финиширане поставя своята SI карта, за да маркира финалното си време. Състезател, който не е финиширал трябва задължително да мине през финала.

**Картите няма да се събират на финала. Молим за феърплей! Не показвайте картата на нестартирала състезатели!**

За всички групи максималното контролно време е 120 минути.

#### **Класиране и награди**

Класираните на първите три места във всяка възрастова група ще бъдат с медали. За някои от групите ще има специални награди от **GoldNutrition**.



#### **M10 и Ж10**

Децата до 10 години бягат по маршрут с маркировка – 11.30 до 12.00 часа от Старт 2 в близост до финала. Няма да има класиране, но ще има малки изненади за всички.

## **Допълнителна информация**

#### **SPORTident**

SI станциите ще бъдат настроени в безконтактен режим само за всички дистанции.  
!! Нови **безконтактни чипове** могат да бъдат закупени на финала на цена от 120 лева.

На разположение за наем ще бъдат само контактни чипове и срещу такса от 1 лв на ден на заявен състезател. За загубен чип – 50 лв или 85 лв (според модела).

Ще има възможност за подмяна на батерии на безконтактни чипове. Попитайте ни за повече информация. За предварителна заявка – пишете ни на [teamcontact@variant5.org](mailto:teamcontact@variant5.org).

#### **GPS проследяване**

Ще има GPS проследяване в реално време, благодарение на <http://tracksport.eu>. Молим за съдействие от всички състезатели избрани да носят устройства – за своевременното им получаване и връщане. Списъци с групите и състезателите ще бъдат публикувани преди състезанията.

#### **Паркинг**

Паркирането на превозните средства да става на определените за това места. Моля, следвайте инструкциите на организаторите и на полицията.

#### **Тоалетни**

Молим при нужда да използвате химическите тоалетни в района на финалите на 1-ви, 2-ри и 4-ти ден. В град Омуртаг ще има в общината и кафетата на финала и в училището на старта.

#### **Тиксо на старта**

На старта няма да има тиксо. В района на финала се продават държачи за описание, както и компаси, бутонки, екипи, чипове, хранителни добавки и др.

#### **Храна и напитки**

Всеки ден на финала ще имате възможност да си купите храна и напитки.

#### **Спонсори**

Радваме се да представим нашите спонсори и партньори. Благодарение на техните усилия имаме възможността да проведем и затвърдим качеството на нашето международно състезание за купа «Великден» 2023 г.

#### **СПОНСОРИ и ПАРТНЬОРИ**

*Förderverein «VARIANT 5» (Швейцария)*

*Община ТЪРГОВИЩЕ*

*Община Омуртаг*

*АГРИКО София*

*БОНЕРО*

*ХОВАГ България (Търговище)*

*«Bryzos» [www.bryzosport.com](http://www.bryzosport.com) – фирма за спортна екипировка.*

*Мебел стил – <https://www.mebelstil.eu/>*

#### **СПЕЦИАЛНИ ПРОГРАМИ ЗА СЪДЕЙСТВИЕ**

И през 2023 г. Българските клубове могат да разчитат на значителна подкрепа към младите състезатели. Всички състезатели във възрастови групи МЖ 10-12-14-16, заявени в срок, ще могат да участват безплатно, а тяхната стартова такса ще бъде покрита от Швейцарското сдружение «Вариант 5».



## Ръководство

Главен Технически ръководител: Диан Бонев

Главен съдия: Марин Нейков

Картограф: Диан Бонев

Маршрути: Диан Бонев (спринт, средна, дълга) и Иван Сираков (масов старт)

Главен секретар: Петранка Ангелова

Медицинско осигуряване: Д-р Христо Христов

Настапяване: Димка Чакърлова

Интернет: Иван Сираков

Времеизмерване: Милен Маринов

Съдии Старт: Кеазим Козарев, Слав Илиев, Кольо Тодоров и Мая Бонева

Съдии Финал: Стефан Вампоров, Николай Видов

Съдии маршрут: Петър Тодоров, Илиян Павлов, Слав Вампоров, Атанас Вълев

... и много други помощници!

## Технически данни за маршрутите



CLASS	МАСОВ СТАРТ / MASS START MIDDLE			ДЪЛГА / LONG DISTANCE			СПРИНТ / SPRINT DISTANCE			СРЕДНА / MIDDLE DISTANCE			ГРУПА
	Карта "Баячево" 1:7500 / 5m (12.2022)			Карта "Пайдушко" 1:10000 / 5m (01.2023)			Карта "Омуртаг Център" 1:4000 / 2m (02.2023)			Карта "Парка-Мисионис" 1:7500 / 5m (03.2023)			
	Map "Bayachevo" 1:7500 / 5m (12.2022)			Map "Paydushko" 1:10000 / 5m (01.2023)			Map "Omurtag Center" 1:4000 / 2m (02.2023)			Map "Parka-Misionis" 1:7500 / 5m (03.2023)			
	14 April 2023			15 April 2023			16 April 2023			17 April 2023			
	Маршрути: Иван Сираков			Маршрути: Диан Бонев			Маршрути: Диан Бонев			Маршрути: Диан Бонев			
	дължина length	сборно climb	КТ controls	дължина length	сборно climb	КТ controls	дължина/права length/straight	сборно climb	КТ controls	дължина length	сборно climb	КТ controls	
M10				1,0	10	4	0,7	10	6	0,6	30	3	M10
M12A	2,2	55	10	2,8	35	11	1,8	20	12	2,3	125	10	M12A
M12B	2,0	50	10	2,2	30	8	1,3	15	9	1,8	115	12	M12B
M14	3,5	80	19	3,2	50	13	2,2	25	13	2,6	135	14	M14
M16	5,6	150	25	6,8	170	18	3,3	45	18	3,8	155	18	M16
M18	6,5	160	27	8,1	175	24	3,9	55	22	3,9	185	22	M18
M20	6,9	165	29	8,4	180	24	3,9	55	22	4,0	185	22	M20
M21B	4,9	130	21	6,8	170	18	3,3	45	18	3,8	155	18	M21B
M21E	6,9	165	29	10,5	265	31	3,9	55	22	4,6	225	24	M21E
M35	6,5	160	27	8,4	180	24	3,4	50	19	4,0	185	22	M35
M40	5,6	150	25	8,1	175	24	3,4	50	19	3,9	185	22	M40
M45	5,6	150	25	6,6	165	15	3,0	45	15	3,5	180	22	M45
M50	4,9	130	21	6,8	170	18	3,0	45	15	3,8	155	18	M50
M55	4,9	130	21	5,2	165	18	2,5	30	17	3,1	145	18	M55
M60	4,4	100	19	4,2	75	14	2,5	30	17	3,0	140	20	M60
M65	4,4	100	19	4,2	75	14	2,4	25	16	3,0	140	20	M65
M70	3,5	80	19	3,1	65	11	2,4	25	16	2,4	125	15	M70
M75	3,5	80	19	3,1	65	11	2,4	25	16	2,4	125	15	M75
W10				1,0	10	4	0,7	10	6	0,6	30	3	Ж10
W12A	2,0	50	10	2,5	35	9	1,5	20	11	2,0	125	10	Ж12A
W12B	2,0	50	10	2,2	30	8	1,3	15	9	1,8	115	12	Ж12B
W14	2,2	55	10	2,8	35	11	1,8	20	12	2,3	125	10	Ж14
W16	4,4	110	19	5,2	165	18	2,8	35	16	3,1	145	18	Ж16
W18	4,9	130	21	6,6	165	15	3,4	45	19	3,5	180	22	Ж18
W20	5,6	150	25	6,6	165	15	3,4	45	19	3,5	180	22	Ж20
W21B	4,4	110	19	5,3	115	16	2,8	35	16	3,7	145	22	Ж21B
W21E	6,5	160	27	8,4	180	24	3,4	45	19	4,0	185	22	Ж21E
W35	4,9	130	21	5,3	115	16	2,9	40	16	3,7	145	22	Ж35
W40	4,4	110	19	5,3	115	16	2,9	40	16	3,7	145	22	Ж40
W45	4,4	110	19	5,2	165	18	2,7	35	16	3,1	145	18	Ж45
W50	3,5	80	19	4,2	75	14	2,7	35	16	3,0	140	20	Ж50
W55	3,5	80	19	4,2	75	14	2,4	25	16	3,0	140	20	Ж55
W60	2,2	55	10	3,1	65	11	2,4	25	16	2,4	125	15	Ж60
W65	2,2	55	10	3,1	65	11	2,4	25	16	2,4	125	12	Ж65
Open short	2,0	50	10	2,5	35	9	1,5	20	11	2,0	125	10	Опен Къс
Open middle	4,9	130	21	3,2	50	13	2,2	25	13	2,6	135	14	Опен Среден
Open long	6,5	160	27	8,1	175	24	3,3	45	18	3,9	185	22	Опен Дълъг



BONERO



MEBEL STIL



ДОБРЕ ДОШЛИ и заповядайте и през 2024!

