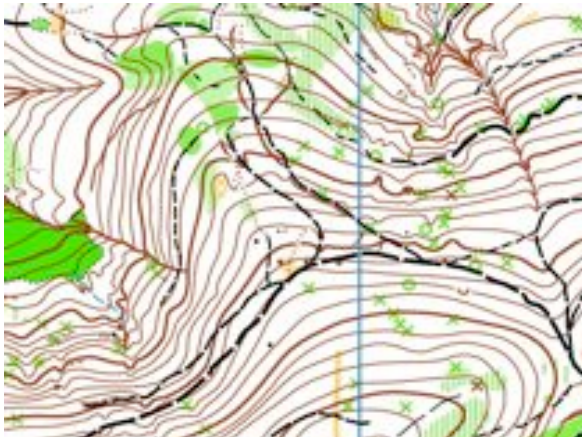


КУПА ВЕЛИКДЕН

VELIKDEN CUP



ТРОФЕЙ ТЪРГОВИЩЕ

TARGOVISHTE TROPHY

International Orienteering Event

Bulletin

printer friendly version

Добре дошли в Търговище!

Радвам се, че градът е домакин на Международното състезание за купа «Великден» и «Трофей Търговище».

За поредна година Търговище ще се изпълни с малки и големи, които обичат спорта.

Поздравявам клуба по ориентирание «Вариант 5» за нестихващия

ентузиазъм. За това, че успява да превърне града ни в популярна дестинация за спорт на национално и международно ниво.

Реализирането на международната купа по спортно ориентирание е един добър пример за успешно партньорство и демонстрация на гостоприемството ни. Пожелавам успех на всички участници и нека спортният дух никога не ги напуска.

*Д-р Дарин Димитров
кмет на община Търговище*

Welcome to Targovishte,

I am glad that our city is hosting the international orienteering competition «Velikden Cup» with its prestigious

«Targovishte Trophy». Like every year, Targovishte will again be welcoming sports fans of all ages.

I congratulate the orienteering club «Variant 5» to its undying enthusiasm and its success in making

Targovishte a popular destination for sports on a national and international level. The realization of this international orienteering competition is a nice demonstration of a successful partnership and of our hospitality.

I wish all participants the best of success and hope that the spirit of sport will never leave them.

*Dr. Darin Dimitrov
Mayor of Targovishte*



Четвъртък, 28 април 2016 г.
гр. Търговище

От 16.00 до 19.00 часа: Проверка на документите в клуб по ориентиране Вариант 5, улица 30 Януари 3А, Търговище.

GPS координати: 43°19'17'' Север / 26°25'08'' Изток

Thursday, April 28th, 2016
City of Targovishte

16:00 to 19:00: Documents are handed out in the secretariat of «Variant 5» in Targovishte, «30 January» street No. 3A. Groups arriving early may arrange with us for the documents to be handed out at their hotel.

GPS coordinates: 43°19'17'' North / 26°25'08'' East

Петък, 29 април 2016 г.
One Man Relay
(«Balkan Party»)
с. Руец

От 10.00 до 12.00 часа: Проверка на документите в района на финала в село Руец.

13.00 часа: Масов старт на първите групи на «One Man Relay».

15.00 часа: награждаване на победителите в района на финала.

Как да стигнете до състезанието

Следвайте пътя от Търговище за Преслав (№ Е74). След около 5 км има табелка вдясно към с.Руец.

Предвидете 20 минути за път.

GPS координати: 43°12'47'' Север / 26°37'43'' Изток

Карта и терен

Мащаб 1:7'500, хоризонталите през 5 метра. Район: равнинен до средно пресечен, с дърета, лисичи дупки, окопи и понори. Растителност: Широколистна гора с добра проходимост. На места има и иглолистна гора. В по-голямата част от гората има издънки от млади клонови, както и изрязани клонови, които затрудняват бягането.

Организация на старта

Масов старт на «One Man Relay». Няма да има стартова станция. ВНИМАНИЕ: 10 минути преди старта състезателите трябва да са на старта за изчистване и проверка. Всички състезатели трябва да стартират с номера!

За състезателите в група M21E трябва да носят SI-чипове с голям памет (Серия 6, 9, 10 или 11)!

Friday, April 29th, 2016
One Man Relay
(«Balkan Party»)
Village of Ruets

10:00 to 12:00: Documents are handed out in the finish area of the competition in the village of Ruets. Registration of late entries (open classes only).

13:00: Mass start of first groups for the One Man Relay.

15:00: Prize-giving ceremony in the finish area of the competition.

How to get to the competition site

Follow the road No. E74 from Targovishte in direction Preslav. After 5 km turn right to the village of Ruets (Pyeu). Follow the orienteering signs to the official parking. Park your car as instructed by our staff. Allow a driving time of 15 minutes.

GPS-Coordinates: 43°12'47'' North / 26°37' 43'' East

Map, terrain and vegetation

Scale of the map 1:7'500, contour interval 5 meters. Rather flat terrain, with ditches, trenches and foxholes. In most parts deciduous forest (beech, oak) of good runnability. Some patches of pine forest. Well-developed network of tracks and trails. Due to spring-time vegetation some of them are not well visible. In places, there are shoots of young trees that reduce runnability.

Starting procedure

Mass start. You do NOT have to punch a SI-unit on the start line. PLEASE NOTE: Competitors need to show up 10 minutes prior to their start time at the start gate. All competitors need to wear their start number. Competitors in class M21E will need a SI Card with a large memory (Series 6, 9, 10, or 11)!

Стартови минути «One Man Relay»

в 13.00 часа стартират:	Ж12
в 13.04 часа стартират:	M12
в 13.08 часа стартират:	Ж14, OS
в 13.12 часа стартират:	M14
в 13.16 часа стартират:	M16
в 13.20 часа стартират:	Ж16, OM
в 13.24 часа стартират:	M18, M20, Ж18, Ж20
в 13.28 часа стартират:	M35, Ж35, OL
в 13.32 часа стартират:	M45, M50, Ж40, Ж21B
в 13.36 часа стартират:	M40, M21B, Ж45, Ж50
в 13.40 часа стартират:	M55, M60, M65, M70, M75, Ж55, Ж60, Ж65
в 13.44 часа стартират:	Ж21E
в 13.48 часа стартират:	M21E

M10 и Ж10

Ще има отделен маршрут за децата до 10 години – 14.00 до 14.30 часа. Няма класиране, но има малки изненади за всички деца.

Организация на финала

На финалната линия има поставени две SI станции, в които всеки състезател при финиширане поставя своята SI карта, за да маркира финалното си време. След това остава в коридора за да чете SI картата. Картите задължително се предават на финала. Състезател, който не е финиширал трябва задължително да мине през финала.

За всички групи максималното контролно време ще бъде 120 минути.

Класиране и награди

Класираните на първите три места във всяка възрастова група ще бъдат наградени.

Start times «One Man Relay»

13:00, mass start of class W12
13:04, mass start of class M12
13:08, mass start of classes W14, OS
13:12, mass start of class M14
13:16, mass start of class M16
13:20, mass start of classes W16, OM
13:24, mass start of classes M18, M20, W18, W20
13:28, mass start of classes M35, W35, OL
13:32, mass start of classes M45, M50, W40, W21B
13:36, mass start of classes M40, M21B, W45, W50
13:40, mass start of classes M55, M60, M65, M70, M75, W55, W60, W65
13:44, mass start of class W21E
13:48, mass start of class M21E

Classes M10 and W10

We offer a short course for our youngsters. No ranking for M10 and W10, but all finishers will get a small surprise. Kids may take part starting from 14:00 until 14:30.

Finishing procedure

On the finish line the competitors have to punch one of the two SI units to get a finish time. After the finish they must stay in the corridor and follow the instructions for downloading the course data from their SI card. The maps have to be left in the finish area. No maps will be handed out until the last competitor has started.

Competitors who have not finished their course must pass the finish area, too.

The maximum running time for an official result is 120 minutes.

Prize-giving ceremony

All competitors ranked 1st, 2nd and 3rd in will be honoured.

Събота, 30 април 2016 г.
СПРИНТ
(«Balkan Express»)
гр. Търговище

Saturday, April 30th, 2016
SPRINT
(«Balkan Express»)
City of Targovishte

IOF World Ranking Event

IOF World Ranking Event

От 09.00 до 11.15 часа: проверка на документите в района на финала в центъра на град Търговище, на площад Свобода.

11.20 часа: Техническа конференция и избиране на комисия по констестации (World Ranking Event)

11.50 часа: Състезателите трябва да влязат в карантинна зона в училище «Христо Ботев» в центъра на Търговище

12.00 часа: старт на първите номера.

14.30 часа: награждаване на победителите от спринтовата дистанция в района на финала.

09:00 to 11:15: Documents are handed out in the finish area of the competition (Targovishte city square).

11:20: Technical conference and election of the committee on contestations (World Ranking Event)

11:50: Competitors must enter the quarantine zone (schoolyard of the school «Christo Botev» in the center of Targovishte)

12:00: First starts of the sprint competition.

14:30: Prize-giving ceremony in Targovishte city center.

19.00 часа: «ВЕЧЕР НА ОРИЕНТИРОВАЧА» в изложбената зала на галерия «Никола Маринов» в Търговище (до Борово око). Може да очаквате български ястия, музика, томбола и добра компания с много ориентировачи. Ваучери за «Вечер на ориентировача» могат да бъдат поръчани при Александра Василева (email: alex_mitrova@abv.bg / gsm 089 860 0884). Срокът за заявка е 27 Април. Ваучерите се плащат при пристигането в състезателния център: цената е 25 лв (възрастни), вегетариански вариант 25 лв, за деца 10 лв.

ВНИМАНИЕ: Местата за банкета са ограничени.

19:00: «ORIENTEERS' EVENING» in the exhibition hall of the gallery «Nikola Marinov» (near restaurant «Borovo Oko»); a Bulgarian meal, music, tombola, DJ – in good company with lots of orienteers. PLEASE NOTE: We urgently ask you to order your vouchers before arrival! Vouchers costing 25 BGN / 12.50 EUR can be ordered until April 27th, 2016, 6pm
Contact: Alexandra Vasileva – alex_mitrova@abv.bg (she speaks perfectly well Bulgarian. For inquiries in English, Deutsch, Français, Italiano or Bärndütsch you may contact info@variant5.ch).

Как да стигнете до състезанието

Състезанието се намира в центъра на град Търговище, на площад Свобода.

GPS координати: 43°14'44" Север / 26°34'18" Изток

How to get to the competition site

Make your way to the central square in Targovishte.

GPS coordinates: 43°14'44" North / 26°34'18" East

We urgently ask you to leave your car at the hotel! There is no parking in the city center. Furthermore some central roads may be closed due to the competition.

M21E и Ж21E

Състезатели от тези групи нямат право да стартират с GPS-устройства с дисплей.

M21E and W21E

Competitors of classes M21E and W21E are not allowed to start with GPS watches with a display.

Карантина

След 11.50 часа, състезателите трябва да са в зоната за карантина. Зоната за карантина обхваща цялата площ на училище «Христо Ботев» в центъра на град Търговище. В двора на училището ще има химически тоалетни, а при лошо време ще използваме и първия етаж от училището и тоалетните. В карантината ще има вода за пиене. В карантината се забранява използването на всякакъв вид електронни устройства (телефони, таблети и т.н.).

Quarantine

After 11:50, the competitors must stay within the quarantine zone. Quarantine zone includes the entire schoolyard of the school «Christo Botev» in the very center of the city of Targovishte. Toilets will be available. In case of bad weather the first floor of the school building will be accessible as well. Drinking water will be available. In the quarantine zone the use of any electronic devices (such as mobile phones, tablets and others) is not allowed.

Карта и терен

Мащаб 1:4'000, хоризонталите през 2 метра. Район: типичен градски – с много улици, но с малко трафик. На

Terrain and vegetation

Scale of the map: 1:4000. Contour interval 2 meters. Typical urban area, pedestrian areas, residential

някои места по маршрута ще има охрана. Да се внимава при пресичане на улиците. Задължително се бяга с номера. Скачането на непроходими огради, както и преминаването на други непроходими обекти е забранено! Ще има много съдии по маршрута и всеки, който нарушава правилата ще бъде дисквалифициран.

Организация на СТАРТА

Стартът и зоната за карантина (училището « Христо Ботев») са на разстояние 50 м. Състезателите трябва да се явят на старта за проверка 3 минути преди времето им за стартиране. Всички стартират със стартова станция, НО за закъснелите състезатели ще има отделен коридор БЕЗ стартова станция. М/Ж Елит стартират след старта на всички други състезатели.

Организация на финала

На финалната линия има поставени две SI станции, в които всеки състезател при финиширане поставя своята SI карта, за да маркира финалното си време. След това остава в коридора за да чете SI картата. Картите задължително се предават на финала. Състезател, който не е финиширал трябва задължително да мине през финала и да предаде своята карта. За всички групи максималното контролно време ще бъде 90 минути.

Класиране и награди

Класираните на първите три места във всяка възрастова група ще бъдат наградени, а при М/Ж21Е до шесто място. Паричният награден фонд при М/Ж21Е: 1 място 500 лева, 2 място 250 лева, 3 място 125 лева, 4 място 60 лева, 5. място 40 лева, 6 място 30 лева.

Неделя , 1 май 2016 г.

Средна дистанция

(«Balkan hills»)

село Троица

IOF World Ranking Event

09.00 до 10.15 часа: проверка на документи в района на финала в центъра на село Троица.

10.20 часа: Техническа конференция (World Ranking Event)

11.00 часа: Старт на първите номера – средна дистанция.

Внимание: От състезателния център до старта е 2500 м. с около 200 метра денивелация и са необходими около 35-40 мин. ходене. На път за старта се минава през финала и всеки състезател може да си остави

neighborhoods. Good runnability. Some light traffic. Please take care while crossing roads! At some intersections, the police will regulate the traffic. You need to wear a start number. Climbing over «impassable fences», and the passage of other impassable objects is strictly forbidden! There will be judges along the course and those violating the rules will be disqualified.

Starting procedure

The distance from the quarantine and warm up zone (school «Christo Botev») to the start is 50 meters. The competitors have to be in the start area no later than 3 minutes before their starting time. At the start they are required to punch the SI unit on the start line. Late starters must contact the official at the start gate. Late starters will have to start in a separate corridor with NO start station!

Competitors of classes M21E and W21E will start after all other classes.

Finishing procedure

On the finish line competitors have to punch one of the two SI units to get a finish time. After the finish they must stay in the corridor and follow the instructions for downloading the course data from their SI card. The maps have to be left in the finishing area. No maps will be handed out until the last competitor has started. Competitors who have not finished their course must pass the finish area, too, and hand in their map. The maximum running time for an official result is 120 minutes.

Ranking and prize-giving ceremony

Competitors ranked 1st, 2nd and 3rd will be honoured. In elite classes M21E and W21E runners on first six places will be honoured. Prize money is given for the elite classes: 1st place 500 Leva, 2nd place 250 Leva, 3rd place 125 Leva, 4th place 60 Leva, 5th place 40 Leva, 6th place 30 Leva.

Sunday, May 1st, 2016

Middle-distance Race

(«Balkan hills»)

Village of Troitsa

IOF World Ranking Event

09:00 to 10:15: Documents are handed out in the competition center in the village of Troitsa.

10:20: Technical conference (World Ranking Event).

11:00: First starts of the middle distance competition.

Please note: The walking distance from the competition center in the village of Troitsa to the start will be approx. 35 to 40 minutes (2500m with some substantial climb)! You will pass by the finish area,

дрехи. На финала има чешма с вода за пиене.

15.00 часа: награждаване на победителите от средната дистанция в района на финала в село Троица. Преди награждаването ще теглим томболата за ранни заявки.

Как да стигнем?

Следвайте пътя от Търговище към Преслав (№ Е74). След Преслав завийте наляво в посока Шумен. След около 5 км завийте наляво към село Хан Крум. Следвайте пътя в посока село Осмар. В село Троица паркингът се намира в центъра на селото – в югозападната част. Предвидете 40 минути за път. Паркирайте следвайки инструкциите на съдиите. GPS координати: 43°13'06'' Север / 26°52'10'' Изток

M21E и Ж21E

Състезатели от тези групи нямат право да стартират с GPS-устройства с дисплей.

Карта и терен

Мащаб 1:7'500, хоризонталите през 5 метра за всички групи освен за М/Ж21 Елит – за тях мащабът е 1:10'000. Район: от равнинен до средно пресечен със множество теренни форми, понори, скали, лисичи дупки. Пътна мрежа: добре развита. Хидрография: Няма водни обекти. Растителност: Широколистна гора с добра проходимост. На места има и иглолистна гора. В момента в иглолистната гора се провежда санитарна сеч и има нови пътеки образувани от камионите. На места има издънки от млади клони, които затрудняват бягането. В средата на картата в боровата гора се провежда санитарна сеч и от изкарването на дърветата камионите са образували много просеки, които са дадени на картата.

Организация на СТАРТА

От състезателния център до Стартът е 2500 м / или 35 до 40 минути нормално ходене. Ще има вода и място за дрехи 500 м преди старта. Състезателите трябва да се явят на старта за проверка 3 минути преди времето им за стартиране. За средната се стартира със стартова станция, НО за закъснелите състезатели ще има отделен коридор БЕЗ стартова станция.

Организация на ФИНАЛА

Състезателите финишират по маркирана отсечка от последна контролна точка. На финалната линия има поставени две SI станции, в които всеки състезател при финиширане поставя своята SI карта, за да маркира финалното си време. Картите задължително се предават на финала. Състезател, който не е финиширал трябва

where you may leave e.g. clothes or drinking bottles. Drinking water will be available there.

15:00: Prize-giving ceremony in the competition center in the village of Troitsa. Drawing of the lottery «Early Entries».

How to get to the competition site

Follow the road No. E74 from Targovishte to Preslav. Right after Preslav turn left in direction Shumen / Шумен (road No. E7). After approx. 5 km turn left again to the village of Han Krum / Хан Крум. In Han Krum pass the railway line and turn left in direction Osmar / Осмар. In the center of the village of Troitsa / Троица look out for the car park on the left hand side of the road (southwestern part of the village). Strictly no parking on the right-hand side of the road (northeastern part of the village). Allow a driving time of 40 minutes. In Troitsa park as instructed by our staff on official car park only! GPS coordinates: 43°13'06'' North / 26°52'10'' East

M21E and W21E

Competitors of classes M21E and W21E are not allowed to start with GPS watches with a display.

Map, terrain and vegetation

Scale of the map 1:7'500, contour interval 5 meters. Map size A4. Moderately hilly and in some parts steep forest area. Many ditches, trenches and foxholes. In most parts deciduous forest (beech, oak), very good runnability. Well developed network of tracks and trails. Due to spring-time vegetation some of them are not well visible. No creeks or rivers. In places, there are shoots of young trees that reduce runnability. In the center of the map a part of the pine forest has been cut clear. The extraction of trees has left numerous wheel ruts, mapped as tracks.

Starting procedure

The distance from competition center to start is 2.5 km with some climb. Allow a walking time of 35 to 40 minutes! 500m before reaching the start area drinking water will be available. At the same place there will also be a storage space where you can leave luggage. The competitors have to be in the start area no later than 3 minutes before their starting time. At the start you have to punch the SI unit on the start line. Late starters must contact the official at the start gate. Late starters will have to start in a separate corridor WITHOUT a start station!

Finishing procedure

From the last control the competitors have to follow the marked path to the finish. On the finish line they must punch one of the two SI units to get a finish time. After the finish please stay in the corridor and follow the instructions for downloading the course data from their SI card. The maps have to be left in the finishing area. No maps will be handed out until the last competitor has

задължително да мине през финала и да предаде своята карта. На финала се чете само чипа, а в състезателния център, който желае може да получи и разпечатка за деня.

За всички групи максималното контролно време ще бъде 120 минути.

Класиране и награди

Класираните на първите три места във всяка възрастова група ще бъдат наградени – при М/Ж21Е до шесто място. Паричния награден фонд при М/Ж21Е: 1 място 500 лева, 2 място 250 лева, 3 място 125 лева, 4 място 60 лева, 5 място 40 лева, 6 място 30 лева.

М10 и Ж10

В района на състезателния център ще има отделен маршрут за децата до 10 години – 11.30 до 14.00 часа. Няма да има класиране, но ще има малки изненади за всички.

Понеделник, 2 май 2016 г.

Дълга дистанция

«Balkan Heroes»

с. Момино

от 08.00 до 09.30 часа: Проверка на документите в района на финала.

10.00 часа: Старт на първите номера – дълга дистанция

14.00 часа: обявяване на резултатите, награждаване на победителите и закриване на състезанието.

Как да стигнем?

От бензиностанция ОМВ Търговище следвайте пътя към посока Попово (път №74). След 5 км има разклон на ляво за село Момино. Предвидете 20 минути за път. Паркирайте следвайки инструкциите на съдиите.

GPS координати: 43°15'44'' север / 26° 28'23'' изток

Карта и терен

Мащабът е 1:10'000 за всички групи, освен за М 18, 20, 21Е, 35 и Ж21Е. Те ще бягат на Мащаб 1:15'000.

Хоризонталите са през 5 метра. Район: От средно до силно пресечен със заоблени теренни форми, дерета, оврази, лисичи дупки и канавки. Пътна мрежа: Добре развита, с различни категории пътеки. Хидрография: В някои дерета тече вода и повечето дупки и понори са пълни с вода. Растителност: 70% широколистна гора и 30% борова гора с добра видимост и проходимост.

В западната част на картата за **М 21Е** се провежда санитарна сеч и има сечище с много клони отразено на

started. Competitors who have not finished their course must pass the finish area, too, and hand in their map.

Split time printouts are not handed out at the finish, but can be obtained in the competition center.

The maximum running time for an official result is 120 minutes.

Ranking and prize-giving ceremony

Competitors ranked 1st, 2nd and 3rd will be honoured.

In elite classes M21E and W21E runners on first six places will be honoured. There is prize money for the elite classes: 1st place 500 Leva, 2nd place 250 Leva, 3rd place 125 Leva, 4th place 60 Leva, 5th place 40 Leva, 6th place 30 Leva.

Classes M10 and W10

We will organize an orienteering competition for kids near the assembly area (in the village center). No ranking for M10 and W10, but all finishers will get a small surprise. Kids may take part starting from 11:30 until 14:00.

Monday, May 2nd, 2016

Long-distance Race

«Balkan Heroes»

Village of Momino (near Targovishte)

08:00 to 09:30: Documents are handed out in the finish area of the competition.

10:00: First starts of the long distance competition

14:00: Prize-giving ceremony. Closing ceremony of the competition.

How to get to the competition site

From OMV petrol station Targovishte follow the road in direction Popovo (road No. 74). After approximately 5 kilometers turn left in direction Momino / Момино. In Momino follow the orienteering signs. Then park as instructed by our staff. Allow a driving time of 20 minutes.

GPS coordinates: 43°15'44'' North / 26°28'23'' East

Map, terrain and vegetation

Scale of the map 1:15'000 for classes M21E, M35, M20, M18 and W21E. For all other classes 1:10'000. Contour interval 5 meters. Hilly forest region with distinctive terrain forms, in some parts steep. With numerous gullies, trenches, foxholes and ditches. Well-developed network of tracks. In some gullies water is running and many holes may be filled with water.

In most parts deciduous forest (70% beech, oak) of good runability.

For M21E only: In the western part of the map some forestry work has taken place affecting the mapped area.

картата със зелен линеен растер. Пътищата от камионите са дадени на картата, но може да има някои нови.

Организация на СТАРТА

Разстоянието между старта и финала е 100 м. Състезателите трябва да се явят на старта за проверка 3 минути преди времето им за стартиране. За дългата се стартира със стартова станция, НО за закъснените състезатели ще има отделен коридор БЕЗ стартова станция. В района на старта има две чешми с вода за пиене.

Организация на ФИНАЛА

На финалната линия има поставени две SI станции, в които всеки състезател при финиширане поставя своята SI карта, за да маркира финалното си време. Картите задължително се предават на финала. Състезател, който не е финиширал трябва задължително да мине през финала и да предаде своята карта. За всички групи максималното контролно време ще бъде 180 минути.

M21E и Ж21E

За групи M21E и Ж21E ще има един подкрепителен пункт.

M10 и Ж10

Ще има отделен маршрут за децата до 10 години – от 11.00 до 12.00 часа. Няма да има класиране, но ще има малки изненади за всички деца.

Класиране и награди

Класираните на първите три места във всяка възрастова група ще бъдат наградени – при М/Ж21E до шесто място. Паричния награден фонд при М/Ж21E: 1 място 500 лева, 2 място 250 лева, 3 място 125 лева, 4 място 60 лева, 5 място 40 лева, 6 място 30 лева.

Допълнителна информация

SPORTident

За наем на чип ще се взема такса от 1 лев на ден на заявен състезател. За загубен чип ще се заплаща 50 лева или 85 лева (новия модел).

Съдии

Нашите съдии ще носят отличителни оранжеви баджове с надписа STAFF или СЪДИЯ, оранжеви фланелки и оранжеви шапки. Моля, следвайте инструкциите на нашите съдии.

Areas affected are marked with green line raster on the map. Wheel ruts created by forestry machinery are mapped as tracks, but there may be additional ones.

Start procedure

The distance from the assembly area to the start is 100 m. The competitors have to be in the start area no later than 3 minutes before their starting time. At the start you have to punch the SI unit on the start line. Late starters must contact the official at the gate. Late starters will have to start in a separate corridor with NO start station! There are two fountains providing drinking water near the start.

Finishing Procedure

On the finish line competitors have to punch one of the two SI units to get a finish time. After the finish they must stay in the corridor and follow the instructions for downloading the course data from their SI card. The maps have to be left in the finishing area. No maps will be handed out until the last competitor has started. Competitors who have not finished their course must pass the finish area, too, and hand in their map. The maximum running time for an official result is 180 minutes.

Classes M21E and W21E

For runners in classes M21E and W21E water will be available after approx. one third of the course.

Classes M10 and W10

We will organize an orienteering competition for kids near the assembly area. No ranking for M10 and W10, but all finishers will get a small surprise. Kids may take part starting between 11:00 and 12:00.

Ranking and prize-giving ceremony

Competitors ranked 1st, 2nd and 3rd will be honoured. In elite classes M21E and W21E runners on the first six places will be honoured. There is prize money for the elite classes: 1st place 500 Leva, 2nd place 250 Leva, 3rd place 125 Leva, 4th place 60 Leva, 5th place 40 Leva, 6th place 30 Leva.

General information

SPORTident

Competitors who do not own an SI card may rent one for 2 Leva (1 Euro) per day. For lost SI cards we have to charge 25 Euro or 42.50 Euro, depending on the SI card model.

Staff

Our staff will wear easily visible orange badges reading «Staff» or «СЪДИЯ», orange hats and orange T-shirts. Please follow the instructions of our staff.

Паркинг

Паркирането на превозните средства да става на определените за това места. Моля, следвайте инструкциите на организаторите и на полицията.

Тиксо на старта

На старта няма да има тиксо. В района на финала се продават държачи за описание, както и компаси, бутонки и други.

Храна и напитки

На финала в петък, събота, неделя и понеделник ще имате възможност да си купите храна и напитки от караваната на Димитър Драгомиров.

Участници

Регистрирани са участници от Белгия, България, Финландия, Хонконг, Македония, Молдова, Румъния, Русия, Сърбия, Швейцария, Швеция и Турция.

Прогнози за времето

За ориентирането лошо време няма. Затова няма нужда да проверявате прогнозата за времето на www.sinoptik.bg

Разписание на автобуса

заминаване от «Сити център» (старата баня)

- **Петък , 29 април 2016**
Заминаване от Търговище 11:30 часа
Връщане 15.30 часа
- **Събота, 30 април 2016**
Няма организиран транспорт. Стартът се намира в центъра на град Търговище
- **Неделя , 1 май 2016**
Заминаване от Търговище 09:15 часа
Връщане 15.45 часа
- **Понеделник, 2 май 2016**
Заминаване от Търговище 09.00 часа
Връщане 14.45 часа

Транспорт до София или Варна на 2 Май

Уважаеми български ориентировачи, някои гости от чужбина ще трябва да пътуват възможно най-бързо към летището в София или Варна след последния старт. Ако имате свободни места в колата си Ви молим да ни уведомите.

Parking

Cars may be parked in the marked parking spaces only. Please follow the instructions of our staff and the police.

O-Shop

A limited range of orienteering products such as shoes, compasses and control description holders will be on sale in the finish area.

Food and beverage

Every day in the finish area food and drinks will be on sale. Look for the yellow food truck of Dimitar Dragomirov.

Internationality

By March 10th, 2016, we have registered competitors from Belgium, Bulgaria, Finland, Hongkong, Macedonia, Moldova, Romania, Russia, Serbia, Sweden, Switzerland and Turkey.

Weather forecast

There is no bad weather for orienteers. Therefore there is actually no need to check the weather forecast on www.sinoptik.bg (search there for Targovishte, BG).

Bus schedule

The bus leaves from the parking lot in front of the building «City Center» at the crossing of Boulevard «Mitropolit Andrey» and «Pop Sava Katrafilov» street.

- **Friday, April 29th, 2016**
Departure from Targovishte 11:30 sharp
Return trip: bus departing from the competition site at 15:30 – immediately after the prize-giving ceremony.
- **Saturday, April 30th, 2016**
No bus needed. The arena is within walking distance of the city hotels.
- **Sunday, May 1st, 2016**
Departure from Targovishte 09:15 sharp
Return trip: bus departing from the competition site at 15:45 – immediately after the prize-giving ceremony.
- **Monday, May 2nd, 2016**
Departure from Targovishte 09:00 sharp
Return trip: bus departing from the competition site at 14:45 – immediately after the prize-giving ceremony.

Transport back to Sofia Airport on May 2nd, 2016

If you need to travel back to Sofia (or Varna) Airport right after the last competition please apply for an early start time. You may also ask local orienteers for a ride (there will be plenty of orienteers from Sofia and Varna taking part in our events).

Спонсори

Радваме се да представим нашите спонсори. Благодарение на техните усилия получихме възможността да направим подобрения в международното състезание за 2016 г. Повече предизвикателства за състезателите от елитните групи M21E и W21E, солидна подкрепа за младите състезатели, повече интересни аспекти за всички състезатели.

СПОНСОРИ

MONBAT, The Source of Power, Montana
LIONS CLUB, Баден-Хайгерсберг (Швейцария)
Förderverein «VARIANT 5» (Швейцария)
ХОВАГ България (Търговище)
Община ТЪРГОВИЩЕ
AGRICO България ЕООД
ЕнерСис АД, Търговище
Кристиан Фихтер

СПОНСОР НА НАПИТКИТЕ

«Водица» е нискоминерална натурална минерална вода, годна за всекидневна употреба. www.voditza.com

СПЕЦИАЛНИ ПРОГРАМИ ЗА СЪДЕЙСТВИЕ

И през 2016 г. българските клубове могат да разчитат на значителната подкрепа на д-р Кристиан Фихтер. Той подпомага клубовете, които участват с младите си състезатели за три или четири дни. Благодарим много на огромната помощ, оказвана от Кристиан Фихтер през годините!

Ръководство

Главен Технически ръководител: Диан Бонев
Главен съдия: Марк Леттау
Връзка със спонсорите: Ойген Петерханс, Радка Бонева
Картограф: Диан Бонев
Маршрути: Диан Бонев и Веселин Илиев
Главен секретар: Петранка Ангелова
Настаняване: Димка Чакърлова
Интернет: Иван Сираков
Контролен съдия WRE: Тодор Педев
Компютърна обработка: Димитър Стефанов и Мартин Цолер
Старши съдия Старт: Мая Бонева, Валентин Василев, Кеазим Козарев.
Старши съдия Финал: Стефан Вампоров, Николай Видов, Деян Николов
Състезания и игри за деца: Слав Илиев
Музикално оформление: DJ Валентин Тенев

... и много други помощници!

Sponsors

We are happy to present our sponsors. Thanks to their efforts we are able to improve our international event in 2016: more challenges for competitors in elite classes M21E and W21E, good support of the youngsters, more attractions for all competitors.

SPONSORS

MONBAT, The Source of Power, Montana
LIONS CLUB Baden-Heitersberg (Switzerland)
Förderverein «VARIANT 5» (Switzerland)
HOWAG Bulgaria, Targovishte
Municipality of TARGOVISHTE
AGRICO Bulgaria EOOD
Energys AD, Targovishte
Dr. Christian Fiechter

REFRESHMENT SPONSOR

Voditza mineral waters. Natural mineral water «Voditza» is low mineralized, suitable for every day consumption. www.voditza.com

SPECIAL SUPPORTING PROGRAMS

In 2016, as in previous years, Bulgarian clubs may count on substantial support from Dr. Christian Fiechter. He is financing the support program for clubs taking part with their youngsters for three or four days. Thanks a lot for Christian Fiechter's enormous long-term aid!

Organizing comitee

Technical director: Dian Bonev
Senior event adviser: Marc Lettau
Sponsoring: Eugen Peterhans, Radka Boneva
Mapper: Dian Bonev
Course setters: Dian Bonev and Veselin Iliev
General secretary: Petranka Angelova
Accommodation: Dimka Chakarova
PR & Website: Ivan Sirakov
WRE-controller: Todor Pedev
Time taking: Dimitar Stefanov and Martin Zoller
Start area staff: Maya Boneva, Valentin Vasilev, Keazim Kozarev
Finish area staff: Stefan Vamporov, Nikolay Vidov, Dejan Nikolov
Competitions and games for kids: Slav Iliev
Musical entertainment: DJ Valentin Tenev

.... and a big number of supporters of all kinds!

Дължини и техническа характеристика / Technical information:

Група	ONE MAN RELAY 29.4.2016		SPRINT СПРИНТ 30.4.2016		MIDDLE DISTANCE СРЕДНА 1.5.2016			LONG DISTANCE ДЪЛГА 2.5.2016			Class
	length дължина (km)	controls КТ	length дължина (km)	controls КТ	length дължина (km)	climb сборно (m)	controls КТ	length дължина (km)	climb сборно (m)	controls КТ	
М/Ж10	0.8 км	6	0.6 км	7	0.9 км	10 м	7	1.1 км	20 м	5	М/W10
M12	3.1 км	18	1.6 км	9	2.3 км	55 м	8	2.9 км	85 м	11	M12
M14	4.0 км	16	1.8 км	10	3.0 км	65 м	10	3.4 км	90 м	9	M14
M16	5.4 км	20	2.5 км	12	3.5 км	75 м	12	5.5 км	120 м	13	M16
M18	6.0 км	30	2.9 км	15	4.4 км	70 м	14	8.6 км	205 м	12	M18
M20	6.0 км	30	2.9 км	15	4.4 км	70 м	14	8.6 км	205 м	12	M20
M21Б	5.4 км	20	2.3 км	12	4.4 км	75 м	14	5.9 км	190 м	12	M21B
M21Е	8.8 км	39	2.9 км	15	6.3 км	90 м	19	12.5 км	475 м	22	M21E
M35	6.0 км	20	2.5 км	12	5.2 км	75 м	17	9.6 км	365 м	20	M35
M40	5.4 км	20	2.3 км	12	4.4 км	75 м	14	5.9 км	190 м	12	M40
M45	5.2 км	20	2.4 км	13	3.9 км	75 м	14	4.8 км	120 м	14	M45
M50	5.2 км	20	2.4 км	13	3.9 км	75 м	14	4.8 км	120 м	14	M50
M55	3.4 км	16	2.1 км	11	3.4 км	70 м	11	4.6 км	130 м	14	M55
M60	3.4 км	16	2.1 км	11	3.4 км	70 м	11	4.6 км	130 м	14	M60
M65	3.4 км	16	2.0 км	10	2.8 км	65 м	9	3.1 км	90 м	10	M65
M70	3.3 км	14	2.0 км	10	2.8 км	65 м	9	3.1 км	90 м	10	M70
M75	3.3 км	14	2.0 км	10	2.7 км	70 м	9	3.1 км	90 м	10	M75
Ж12	3.1 км	18	1.3 км	9	2.3 км	50 м	7	2.4 км	90 м	7	W12
Ж14	3.3 км	18	1.6 км	9	2.5 км	60 м	10	2.9 км	85 м	11	W14
Ж16	4.4 км	20	2.2 км	11	3.2 км	60 м	13	4.2 км	140 м	12	W16
Ж18	5.4 км	20	2.4 км	14	3.6 км	65 м	14	6.4 км	160 м	15	W18
Ж20	5.4 км	20	2.4 км	14	3.6 км	65 м	14	6.4 км	160 м	15	W20
Ж21Б	4.4 км	18	2.1 км	11	3.9 км	65 м	14	5.7 км	135 м	14	W21B
Ж21Е	6.0 км	26	2.4 км	14	5.2 км	75 м	17	9.6 км	365 м	20	W21E
Ж35	5.0 км	22	2.2 км	11	4.3 км	70 м	15	5.8 км	175 м	10	W35
Ж40	4.4 км	18	2.1 км	11	3.9 км	65 м	14	5.7 км	135 м	14	W40
Ж45	4.8 км	20	2.1 км	11	3.6 км	65 м	14	4.4 км	115 м	12	W45
Ж50	4.8 км	20	2.1 км	11	3.6 км	65 м	14	4.4 км	115 м	12	W50
Ж55	3.5 км	18	1.7 км	12	2.5 км	65 м	11	3.9 км	110 м	10	W55
Ж60	3.5 км	18	1.7 км	12	2.5 км	65 м	11	3.9 км	110 м	10	W60
Ж65	3.5 км	18	1.7 км	12	2.7 км	70 м	9	2.4 км	90 м	7	W65
OS	3.3 км	18	1.3 км	9	2.3 км	50 м	7	4.2 км	140 м	12	OS
OM	4.4 км	20	1.8 км	10	3.2 км	60 м	13	5.8 км	175 м	10	OM
OL	6.0 км	20	2.5 км	12	4.3 км	70 м	15	6.8	220	20	OL